



Big Dutchman®



DryRapid

Высокопроизводительная система транспортировки сухого корма с широкими возможностями применения

DR 850 и DR 1500 – высокопроизводительные трубчатые системы транспортировки корма

Система DryRapid производства компании Big Dutchman надежно обеспечит транспортировку корма от бункера до кормового места при использовании в свиноводстве сухих кормов в виде муки, крошки или гранулята. Могут быть поставлены

две модели данной системы: DR 850 производительностью около 850 кг/ч либо DR 1500 производительностью около 1500 кг/ч. Управление DryRapid осуществляется либо в полуавтоматическом режиме системой EasyControl либо с помощью

системы менеджмента и управления BigFarmNet. Для транспортировки крупных партий корма и зерна линейка нашей продукции была дополнена системой DR 4500 мощностью 4500 кг/ч.

Преимущества DryRapid

- ✓ благодаря модульной конструкции DryRapid допускает широкие возможности монтажа → идеальное условие при осуществлении модернизации имеющихся корпусов;
- ✓ забор корма производится непосредственно из кормового бункера

- нет необходимости устанавливать дополнительный шнек;
- ✓ возможна индивидуальная регулировка уровня корма во всех кормовых автоматах при помощи телескопической опускной трубы;
- ✓ возможно переоборудование в

- компьютеризованную кормораздаточную систему путем дооснащения;
- ✓ высокая пропускная способность;
- ✓ щадящая транспортировка корма с минимизацией кормовых потерь;
- ✓ низкие затраты на техническое обслуживание, долговечность эксплуатации.

Широкий спектр применения DryRapid

В репродукторах:

- ✓ индивидуальное кормление животных за счет объемных дозаторов
- ✓ подача корма в систему кормления по вызову для супоросных свиноматок при групповом содержании

В корпусах дорастивания:

- ✓ подача корма в кормовые автоматы различных видов
- ✓ применение DR 1500 в качестве транспортировочной составляющей в дополнение к имеющимся системам раздачи сухого корма EcoMaticpro и DryExactpro

В корпусах откорма:

- ✓ подача корма в кормовые автоматы различных видов
- ✓ применение DR 1500 в качестве транспортировочной составляющей в дополнение к имеющимся системам раздачи сухого корма EcoMaticpro и DryExactpro



Применение объемных дозаторов для индивидуального кормления свиноматок при содержании в индивидуальных станках



Call-Innpro для супоросных свиноматок при групповом содержании



Подача корма в кормовые автоматы PigNis-Jumbo на дорастивании поросят с помощью установки DryExactpro



Подача корма в кормовые автоматы PigNis на откорме

Основные компоненты системы DryRapid

Приводной узел

- ✓ компактный узел, монтируемый внутри или снаружи свинарника;
- ✓ корпус из нержавеющей стали;
- ✓ возможно оснащение натяжным устройством (опция);
- ✓ в наличии приводной узел XXL для подачи на участки большей протяженностью;
- ✓ защита привода крышкой от влияния погодных условий, если привод установлен снаружи корпуса.



Кормовая емкость

- ✓ изготовлена из нержавеющей стали, монтируется в корпусе либо непосредственно под бункером;
- ✓ бесступенчатое регулирование производительности транспортировки при помощи заслонки;
- ✓ поставляется с 1 или 2 трубами при подаче корма на две закольцованные кормолинии;
- ✓ имеется электрическая либо механическая система принудительной подачи и возврата корма → равномерное заполнение кормовой трубы предотвращает переполнение установки.



Транспортерная труба с транспортной цепью

- ✓ транспортерная труба изготовлена из оцинкованной стали толщиной 1,25 либо 1,5 мм с наружным диаметром 45 либо 60 мм;
- ✓ в качестве опции предлагается транспортерная труба из нержавеющей стали либо с инновационным покрытием Magnelis («магнелис»)® (специальный сплав на основе цинка, алюминия и магния, обеспечивающий превосходную защиту в аммиачной среде);
- ✓ транспортерная цепь изготовлена из специально закаленной стали;
- ✓ заборные шайбы изготовлены из высококачественной пластмассы, имеют диаметр 30 и 35 мм либо 42 и 49 мм;
- ✓ заборные шайбы расположены на цепи на расстоянии 51 либо 71 мм друг от друга таким образом, что все звенья цепи остаются свободными → незначительный разнос корма.



Точка отвода с заслонкой

- ✓ для заполнения кормовых автоматов различных видов;
- ✓ изготовлена из пластмассы и снабжена запорной заслонкой двух цветов для двух закольцованных кормолиний;
- ✓ поставляется с неразъемной или телескопической опускной трубой, возможен и прозрачный вариант.



Угол 90°

- ✓ корпус изготовлен из пластмассы либо нержавеющей стали, возможна поставка прозрачной крышки;
- ✓ все варианты отличаются коррозионной стойкостью и пригодны для монтажа снаружи корпуса;
- ✓ поворотное колесо на шарикоподшипниках изготовлено из пластмассы либо из чугуна → минимальное сопротивление трения в колесике.



Угловое колесико из чугуна

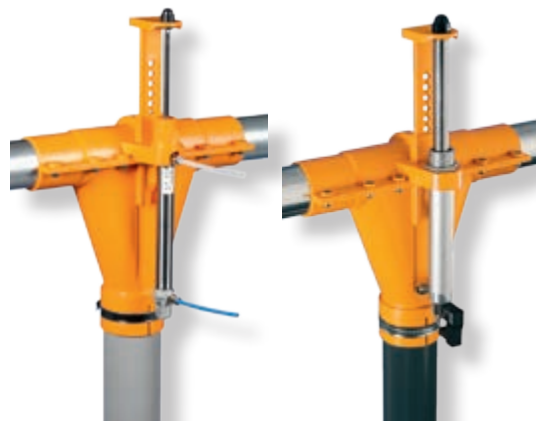


Угловое колесико из пластмассы для DR 850

Угловое колесико из пластмассы

Пневматический кормовой клапан

- ✓ необходим для эксплуатации систем раздачи сухого корма EcoMaticpro и DryExactpro с компьютерным управлением;
- ✓ возможно дозирование корма по объему на каждом кормоклапане либо по весу на каждом кормовом автомате;
- ✓ пневматический кормовой клапан поставляется с централизованным либо децентрализованным управлением.



Объемный дозатор

- ✓ для индивидуального кормления свиноматок с бесступенчатым дозированием корма;
- ✓ полупрозрачная накопительная емкость вместимостью 6 либо 8 л;
- ✓ минимально допустимое количество корма около 1 литра;
- ✓ удобная шкала с четкими делениями на литры и кг;
- ✓ большое боковое отверстие для кормовых добавок и облегчения чистки;
- ✓ клипса для крепления листка с данными особи → мгновенная доступность важной информации по свиноматке.



DryRapid EasyControl

- ✓ Вкл./Выкл. систему управления установки для раздачи сухого корма;
- ✓ опция: с таймером.



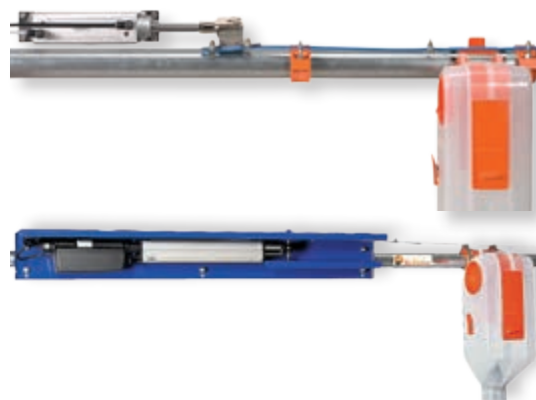
DryRapid 103

- ✓ отличается дополнительными функциями:
 - управление двумя закольцованными кормолиниями;
 - управление двигателем дозатора малых доз;
 - открытие объемных дозаторов.



Станция открытия дозаторов

- ✓ пусковой узел ручного управления в форме лебедки с рукояткой;
- ✓ автоматический пусковой узел с пневматическим приводом способен управлять объемными дозаторами в кол-ве 30 штук;
- ✓ автоматический пусковой узел с приводом 24 В для дозаторов в кол-ве 100 штук.



Датчик

- ✓ отключает DryRapid, когда последний дозатор объема или последний кормоавтомат заполнены кормом.



Дозатор медицинских добавок

- ✓ для точного дозирования порошкообразных кормовых добавок в сухой корм;
- ✓ обеспечивает оперативное и экономичное проведение терапии в корпусе;
- ✓ прост в дооснащении всех распространенных трубчатых систем транспортировки кормов.

1. MediPut

- ✓ широкий диапазон дозирования: от 0,25 до 10 кг добавок на тонну корма;
- ✓ точность дозирования в т.ч. при варьирующемся количестве корма;
- ✓ отсутствие склеивания корма и дозирования при пустом бункере;
- ✓ сертифицирован в соответствии с нормами DIN 10529-1.

2. Дозатор малых доз

- ✓ производительность дозирования составляет от 400 до 8000 г/ч → дозирование в зависимости от времени.



Технические характеристики DryRapid

		DryRapid 850	DryRapid 1500	DryRapid 4500
Мощность привода	кВт	1,5	1,5	3,0
Скорость дв. цепи	м/мин	27	27	27
Производительность *	кг/ч	870**	1580**	4500
Макс. расстояние подачи при 4 поворотах	м	300 (стандарт)	300 (стандарт)	250
	м	500 (привод XXL)	500 (привод XXL)	-

* при заполнении на 66 % и плотности корма 650 кг/м³

** при принудительной подаче корма мощность может варьироваться в зависимости от консистенции корма

Дигитализация является двигателем инновационного прогресса в 21 веке и она давно уже закрепила свои позиции в сельскохозяйственном секторе. Big Dutchman своевременно распознал данную тенденцию и вплотную занялся изучением темы создания сетевых структур. Именно поэтому система **BigFarmNet** получила в нашей компании название „Дигитальное животное-

водство“! При этом система охватывает как аппаратные средства, так и программное обеспечение на территории всего свиноводческого комплекса → единое решение всех вопросов! Сама программа под названием BigFarmNet удобна в эксплуатации и едина для всех используемых приложений, независимо от сектора их применения: производственная часть,

управление микроклиматом или проведение анализа данных. Иначе говоря, это дает вам возможность осуществлять комплексное управление компьютеризованной системой раздачи сухого корма, микроклиматом и анализом производственно-экономических показателей хозяйства с помощью всего лишь одной программы!

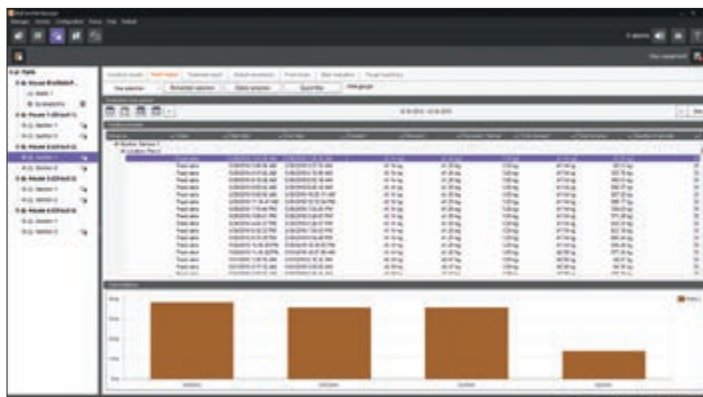


Единое комплексное программное решение для всех приложений вашего хозяйства, независимо от направления производства (репродуктор или откормочник), размера хозяйства (один корпус или целый комплекс) и места нахождения корпусов (одна площадка или несколько) – лучший способ сэкономить деньги.

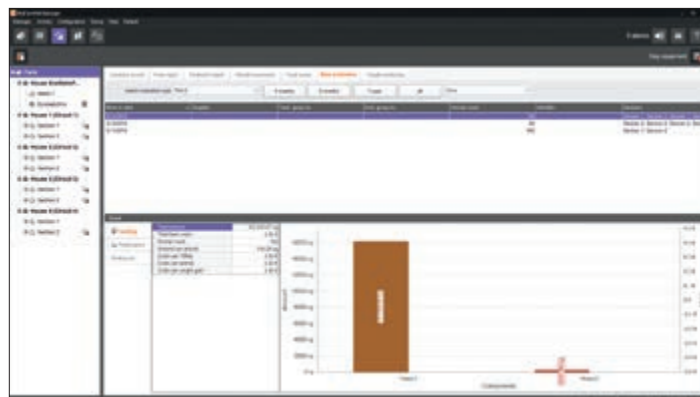
Преимущества

- ✓ ввод данных производится только на одном компьютере → информация на остальных компьютерах обновляется автоматически;
- ✓ возможна эксплуатация нескольких ПК одновременно в параллельном режиме, например, в корпусе и в офисном помещении (кабинет в жилом доме);
- ✓ если хозяйство разбросано по нескольким населенным пунктам, мониторинг и управление всеми его составляющими можно удобно осуществлять прямо из дома;
- ✓ сработавший сигнал тревоги выводится на экран каждого компьютера в хозяйстве → оперативный доступ к данным, поскольку все компьютеры сообщаются друг с другом;
- ✓ наглядная и одинаковая операционная среда пользователя на всех компьютерах → легкость эксплуатации;
- ✓ визуализация всех корпусов и установленного оборудования → хороший обзор предприятия;
- ✓ надежная защита данных;
- ✓ масштабность хозяйств: от малых до крупных предприятий;
- ✓ управление в онлайн- либо офлайн-режиме.

Результаты анализа в табличном и графическом виде



Журнал кормления: отображаются все отдельные партии корма, поданные в кормораздаточные автоматы

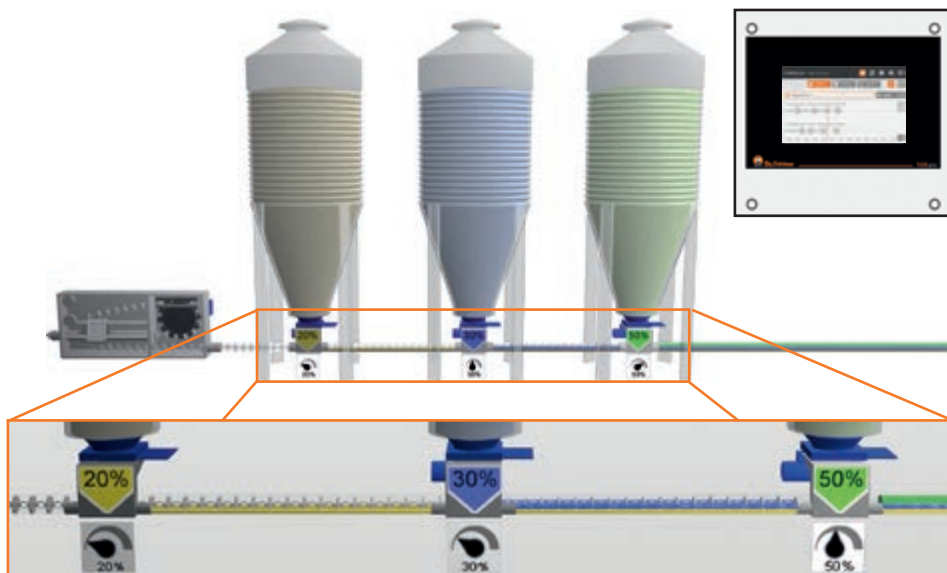


Анализ всего откормочного тура на основе данных по расходам и продуктивности животных

EcoMatic^{pro} – объемное дозирование корма

При работе с EcoMatic^{pro} дозирование отдельных кормовых компонентов осуществляется на основе объема, вследствие чего необходимость в смесителе отпадает.

В кормовой емкости под каждым бункером расположен шнек с частотным преобразователем, который подает отдельные кормовые компоненты в транспортную трубу системы DryRapid в необходимом количестве (согласно заданным значениям). Внутри транспортной трубы компоненты перемешиваются, преобразуясь в заданную рецептуру корма, которая затем подается на отдельные кормовые клапаны. Данная система сухого кормления работает без распределителя и кормовой кухни → проста в обслуживании и экономична. Необходимо лишь однократно произвести измерение объема компонентов.



Схематическое изображение принципа работы системы EcoMatic^{pro}

Преимущества EcoMatic^{pro}

- ✓ оперативная подача корма, особенно для крупного поголовья скота;
- ✓ простое включение мультифазного

кормления → кормление согласно возрастным потребностям, сокращение кормозатрат;

- ✓ возможно дооснащение до системы сенсорного кормления;
- ✓ экономичное решение.

DryExact^{pro} – дозирование корма по весу

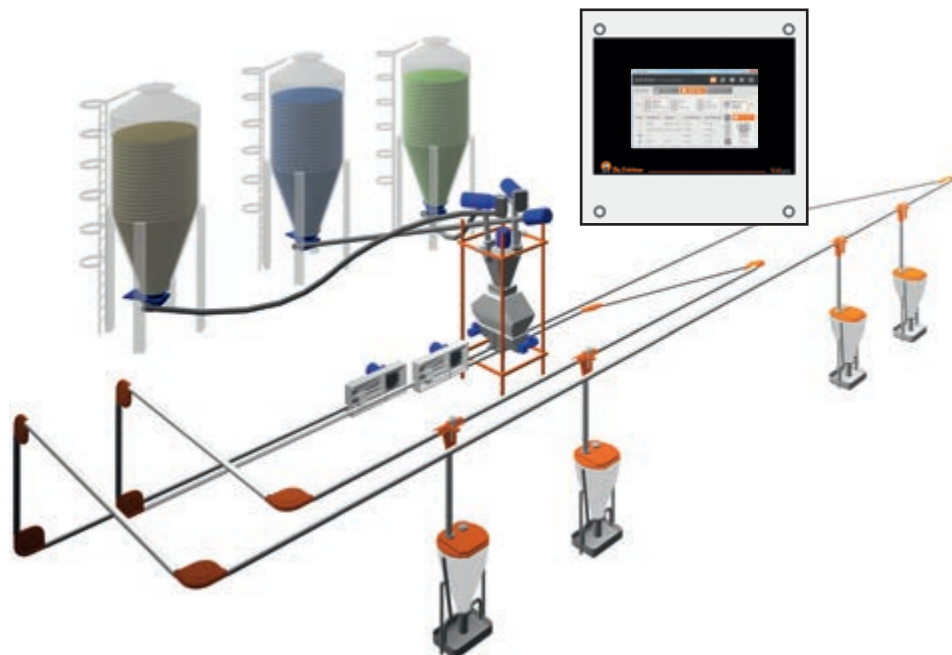
Установка кормления DryExact^{pro} работает со взвешивающим смесителем вместимостью 70 литров. Это позволяет подготовить индивидуальную рецептуру для каждого клапана на фоне сохранения высокого уровня

точности и качества замешивания. Кроме того, на каждом клапане возможно мультифазное кормление. Также возможно дооснащение системы до установки с сенсорным кормлением. В таком случае в каждую

кормовую емкость устанавливается датчик, сообщающий компьютеру, заполнена ли кормовая емкость кормом к началу кормления.

После запуска кормления в смеситель на тензодатчиках подаются различные компоненты корма. Готовая кормосмесь поступает затем в расположенную под смесителем емкость с воронкой или же в емкость с перекидной заслонкой, если подача корма должна осуществляться на несколько закольцованных кормолиний поочередно.

Система DR1500 транспортирует готовую смесь к соответствующему кормовому клапану, в то время как смеситель уже замешивает следующую рецептуру. Датчик, расположенный в емкости с кормом, следит за опорожнением емкости, с тем чтобы не допустить смешивания двух разных рецептов. Эти процессы повторяются до тех пор, пока все клапаны не будут обеспечены кормом.



Схематическое изображение принципа работы системы DryExact^{pro} с двумя закольцованными кормолиниями



DryExactpro – кормовая кухня: 2 установки, каждая с одной закольцованной кормолинией



DryExactpro с 2 закольцованными кормолиниями

Преимущества der DryExactpro

- ✓ подача индивидуальной кормовой смеси на кормовые клапаны;
- ✓ простая реализация мультифазного кормления на каждом кормовом клапане → кормление согласно возрастным потребностям, сокращение кормовых затрат;
- ✓ возможно дооснащение до системы сенсорного кормления;
- ✓ индивидуальная концепция в зависимости от особенностей и потребностей хозяйства.

SiloCheckpro – контроль и учет содержимого кормовых бункеров



- ✓ компьютерная программа для учета и осуществления контроля за содержимым бункеров;
- ✓ шкала измерения уровня корма в кг и %;
- ✓ сигнал тревоги, если уровень корма опускается ниже минимально



- ✓ допустимой отметки;
- ✓ индикация общего расхода корма на бункер;
- ✓ история расхода корма по каждому бункеру;
- ✓ обзор количества поставляемого и забираемого на кормление корма из каждого бункера;
- ✓ локальная сеть с проводными либо беспроводными технологиями;
- ✓ соединение в сеть электронных тензодатчиков отдельных бункеров с разным местонахождением.

Защитное покрытие для бункерных опор – для надежного взвешивания в экстремальных погодных условиях



Big Dutchman.

Германия:
Big Dutchman International GmbH
Postfach 1163 · 49360 Vechta
Тел. +49(0)4447 801-0 · Fax -237
big@bigdutchman.de
www.bigdutchman.de

США: Big Dutchman, Inc.
Тел. +1 616 392 5981 · bigd@bigdutchmanusa.com
www.bigdutchmanusa.com

Бразилия: Big Dutchman (Brasil) Ltda.
Тел. +55 16 2108 5310 · bdbbr@bigdutchman.com.br
www.bigdutchman.com.br

Россия: ООО „Биг Дачмен“
Тел. +7 495 2295 161 · big@bigdutchman.ru · www.bigdutchman.ru

Азия/Тихоокеанский регион: BD Agriculture (Thailand) Ltd.
Тел. +66 2 349 6531 · info@bigdutchman.com · www.bigdutchman.com

Китай: Big Dutchman (Tianjin) Livestock Equipment Co., Ltd.
Тел. +86 10 6476 1888 · bdcnsales@bigdutchman.com
www.bigdutchman.cn