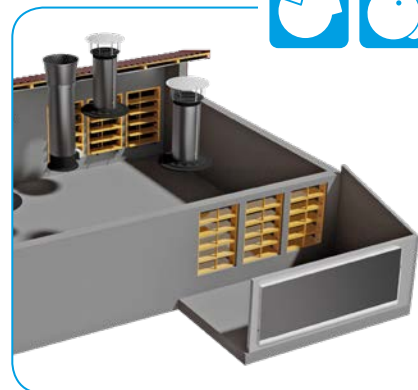
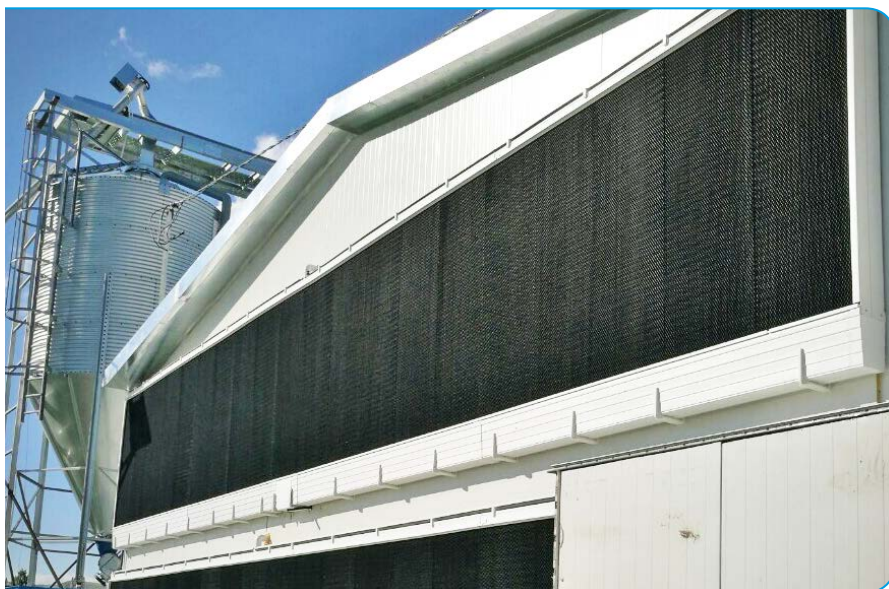




# CoolPads RCP 150 с рамой из ПВХ

Идеальная система для оптимального охлаждения испарением



## ПРЕИМУЩЕСТВА

- CoolPads RCP произведены из полипропилена, поэтому легкоочищаемые и прочные.
- Предлагаются в стандартных размерах 1 500 / 1 800 / 2 000\* / 2500\* x 600 мм, простая замена вместо бумажных
- Нет ржавчины. Все детали рамы изготовлены из УФ-стабильного ПВХ, клеммы и шурупы из нержавеющей стали.
- Не требуется внешний резервуар для воды
- Долгий срок службы
- Различная длина (до 24 м/1 насос). Высота макс. 2,5 м.
- Быстрый и простой монтаж
- Высокие показатели охлаждения

**Система испарительного охлаждения RCP 150** используется там, где требуется высокая эффективность охлаждения. Она может использоваться для различных целей охлаждения, но особенно подходит для охлаждения животноводческих помещений, где требуется более высокая скорость воздуха.

Система CoolPad RCP 150 от REVENTA® изготовлена из полипропилена и благодаря полностью открытой сетчатой структуре имеет большую площадь поверхности ~ 270 м<sup>2</sup> / м<sup>3</sup>.

Кроме того, он очень прочный, долговечный и устойчив к ультрафиолетовому излучению. Система CoolPad RCP 150 предлагается в стандартных размерах Coolpad 1500/1800/2000\*/2500\* x 600 мм и может использоваться вместо бумажных. Однако самое явное преимущество в возможности очистки, в отличие от бумажных охладителей!

В сочетании с рамой из ПВХ, она обеспечивает эффективное охлаждение в птицеводстве и свиноводстве.

*\*нестандартная высота по запросу*

## Охлаждающая мощность системы охлаждающих панелей CoolPad RCP 150

Скорость движения воздуха 1,5 м/с, объем воды/площадь 120 л/(мин·м<sup>2</sup>), при 12 Па

	Температура и относительная влажность воздуха позади панели																
	T (°C)		rH (%)		T (°C)		rH (%)		T (°C)		rH (%)		T (°C)		rH (%)		
	10%	20%	30%	40%	50%	60%	70%	80%	10%	20%	30%	40%	50%	60%	70%	80%	
Температура воздуха перед панелью	50 °C	32,2	49														
	48 °C	30,9	49	33,9	59												
	46 °C	29,6	49	32,3	59	34,7	67										
	44 °C	28,2	50	30,9	59	33,1	67										
	42 °C	26,9	50	29,3	60	31,5	67	33,5	74								
	40 °C	25,5	51	27,9	60	29,9	68	31,8	74	33,4	80						
	38 °C	24,1	52	26,3	60	28,3	68	30,0	74	31,6	80	33,1	85				
	36 °C	22,8	52	24,8	61	26,7	68	28,4	74	29,9	80	31,3	85	32,6	89	33,8	93
	34 °C	21,4	53	23,3	61	25,1	68	26,6	75	28,1	80	29,4	85	30,7	89	31,9	93
	32 °C	20,1	53	21,8	61	23,5	68	25,0	75	26,4	80	27,6	85	28,9	89	29,9	93
	30 °C	18,7	53	20,4	61	21,9	68	23,3	75	24,6	80	25,8	85	26,9	89	28,1	93
28 °C	17,3	54	18,8	62	20,2	69	21,6	75	22,8	80	24,0	85	25,1	89	26,1	93	
26 °C	15,9	54	17,4	62	18,6	69	19,9	75	21,0	80	22,2	85	23,2	89	24,2	93	
24 °C	14,5	55	15,8	63	17,0	69	18,2	75	19,3	80	20,3	85	21,3	89	22,3	93	
22 °C	13,1	55	14,3	63	15,4	69	16,5	75	17,6	80	18,5	85	19,5	89	20,3	93	
20 °C	11,7	56	12,8	63	13,8	70	14,8	75	15,8	80	16,7	85	17,6	89	18,4	93	



Распределение воды в охладителе с рамой ПВХ





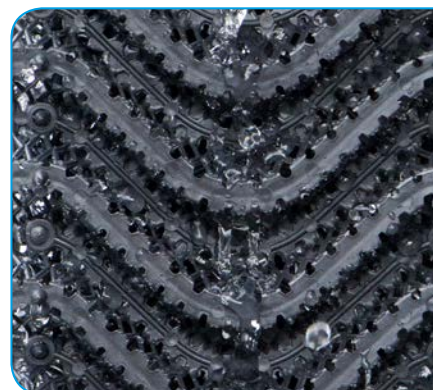
## Rad-Rahmensystem PVC – прочная, эффективная и легкоочищаемая

Система рамы была разработана специально для животноводческих и промышленных помещений, а также теплиц. Она применяется там, где требуется высокоэффективное охлаждение.

Все части рамы произведены из пластика, а крепежный материал, такой как, клеммы и шурупы из нержавеющей стали. Сочетание этих двух материалов обеспечивает длительный срок службы.

Насос подает воду через систему и направляет ее сверху через распылительную трубу и диффузор на охладители. Затем вода стекает по сетчатой поверхности охладителей вниз.

Энергия, необходимая для испарения воды, берется непосредственно из воздуха. Проходящий через CoolPads воздух, охлаждается и обеспечивает снижение температуры в помещении. Таким образом создается естественный эффект охлаждения без дополнительной затраты энергии.



### Простая установка

Благодаря конструкции зажима Clip-On, компоненты могут быть собраны быстро и легко. Клеевые поверхности и соединительные детали предварительно сформованы и обеспечивают легкую и безопасную установку. И остается лишь установить кронштейны для крепления на стену.

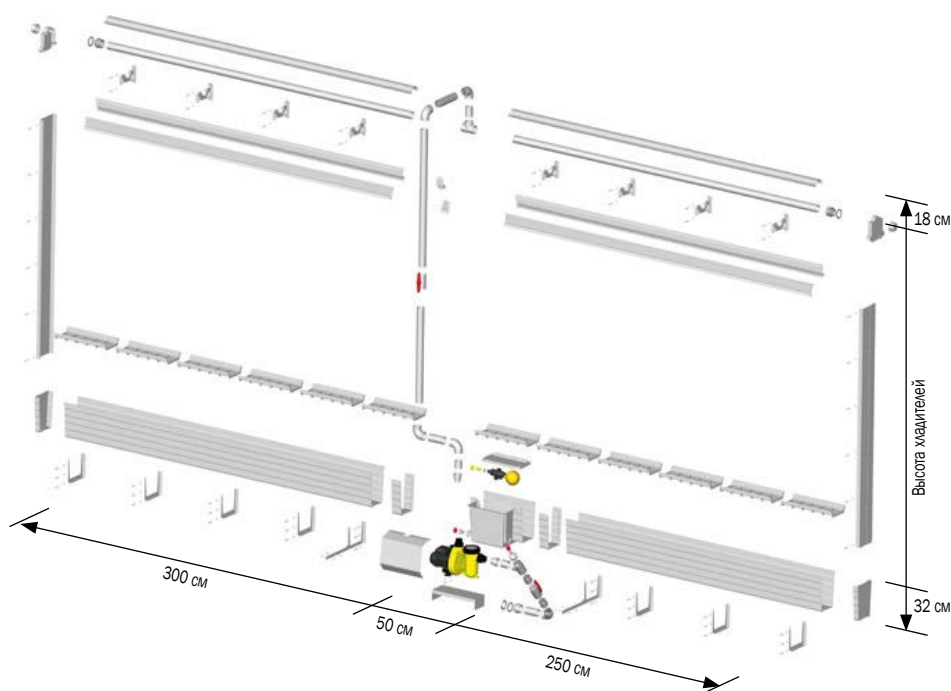
При общей длине до 24 метров система охлаждения может обслуживаться одним насосом.

### Размеры рамной системы

Длина (мм)	Ширина охладителей (мм)	Насос (Вт)
3 000	150	350
6 000	150	880
9 000	150	880
12 000	150	880
15 000	150	880
18 000	150	880
21 000	150	1 700
24 000	150	1 700

\*Параметры подключения насоса: 1~230 В/50 Гц

### Конструкция рамы охладителей



Мы рады ответить на Ваши вопросы и проконсультировать Вас по конкретным проектам:

REVENTA GmbH | Im Gewerbegebiet 3 | D-48612 Horstmar | Tel: +49(0)25 58 93 920

[www.reventa.de](http://www.reventa.de)