



Big Dutchman®



HydroMix^{pro}

система жидкого кормления с компьютерным управлением
для прибыльного свиноводства

HydroMix^{pro} – инновационная система кормления

Система жидкого кормления HydroMix^{pro} – это чрезвычайно гибкая система модульной конструкции, применяемая для кормления свиноматок, поросят и откормочных животных. Каждая установка продается с учетом особенностей конструкции помещения и потребностей поголовья. HydroMix^{pro} рекомендуется применять прежде всего в тех случаях, когда в составе рецептур должны использоваться

недорогие кормовые компоненты, например, молочная сыворотка, отходы пищевой промышленности или кукурузный карнаж. Для того, чтобы наше оборудование соответствовало требованиям наших клиентов, инженеры нашей компании постоянно работают над его модернизацией. Поэтому за обобщающим термином HydroMix^{pro} скрываются самые разные конструкционные концепции жидкого кормления.

Совместные подробные консультации при вашем участии позволят разработать и реализовать подходящую для вашего хозяйства концепцию.

HydroMix^{pro}:

применение технически совершенной и надежной системы, предназначенной для автоматизированного кормления в хозяйствах с любой численностью поголовья!



Станция кормления по вызову CallMatic^{pro} в сочетании с HydroMix^{pro}



Сенсорное кормление



Секция откорма с поперечными кормушками и датчиками кормушек для управления временем кормления

В маточнике система HydroMix^{pro} может использоваться независимо от формы и системы содержания.

- ✓ Выращивание ремсвинок на групповом содержании
- ✓ Содержание холостых и супоросных свиноматок в индивидуальных станках и станках с самофиксирующейся дверцей.
- ✓ Использование станции кормления по вызову CallMatic^{pro} на групповом содержании супоросных свиноматок.
- ✓ Индивидуальное кормление подсосных свиноматок в боксах опороса.

В корпусе доразивания жидкое кормление с сенсорным управлением (кормление вволю или с управлением продолж-ти кормления) рекомендовано прежде всего для поросят-отъемышей. Такая технология кормления при необходимости позволяет подавать порсятам неизменно свежий корм небольшими порциями. Дозирование корма осуществляется посредством кормового насоса и при помощи сжатого воздуха.

В корпусе откорма жидкое кормление может осуществляться как у продольных и поперечных кормушек (соотношение »голов на кормоместо« 1:1), так и в сочетании с короткими кормушками, оснащенными датчиками (соотношение »голов на кормоместо« до 3:1). Замер уровня корма в кормушке осуществляется при помощи электрического датчика.

Преимущества

- ✓ рецептуры из разных компонентов с учетом потребностей поголовья → высокие суточные привесы на фоне низких кормозатрат;
- ✓ менеджмент кормления и хозяйства → экономия времени и высокая эксплуатационная надежность;
- ✓ комплексный пакет сангигиены →

- минимальная обсемененность бактериями, здоровое поголовье;
- ✓ максимально высокая точность дозирования корма на каждом кормоклапане;
- ✓ надежная транспортировка корма в том числе на большие расстояния;
- ✓ модульная и гибкая конструкция для

- небольших ферм и крупных комплексов → возможно экономичное дооснащение системы;
- ✓ в равной степени пригодна как для группового, так и для индивидуального содержания животных;
- ✓ низкие производственные издержки, долгий срок службы.

Основные компоненты системы

Бак-смеситель

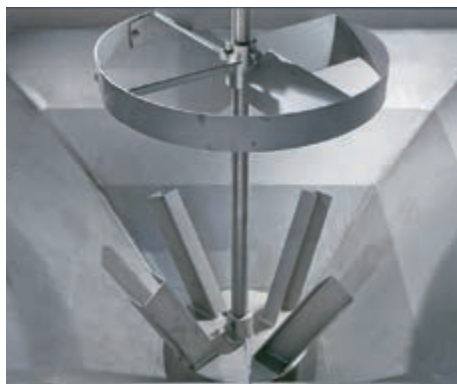
Подходящий вам бак-смеситель вы можете выбрать из широкого ассортимента предлагаемой продукции:

- ✓ Квадратный, из высококачественной стали полезной емкостью от 300 л (мин. кол-во замешиваемого корма 30 кг) до 8000 л (мин. кол-во замешиваемого корма 150 кг). По желанию заказчика возможна поставка смесителей большего объема;
- ✓ Круглый, из высококачественной стали полезной емкостью от 160 л и 250 л (мин. кол-во замешиваемого корма 8 кг);
- ✓ Круглый или многогранный, из кислотоустойчивого стеклопластика, армированного стекловолокном с модульной конструкцией, полезным объемом от 1500 л (мин. кол-во замешиваемого корма 150 кг) до 10000 л (мин. кол-во замешиваемого корма 250 кг). По желанию заказчика возможна поставка смесителей большего объема.



Мешалки

- ✓ в зависимости от бака-смесителя мы предлагаем различные модели мешалок;
- ✓ все мешалки от Big Dutchman изготовлены из нержавеющей стали;
- ✓ мешалки обеспечивают оптимальное смешивание всех кормокомпонентов до консистенции кашеобразного корма.



Мешалка серии M



Мешалка серии L

Электронное взвешивание

Баки-смесители и бак с технической водой оснащены высокоточным электронным устройством 3- или 4-точечного взвешивания (в зависимости от модели). Устанавливаемые для этого под баком тензодатчики обладают высокой прочностью. При загрузке отдельных кормокомпонентов либо при раздаче готовой кормосмеси они регистрируют любое изменение веса, с высокой точностью передавая данную информацию на весы UniScale.



Кормовые клапаны

Все кормоклапаны Big Dutchman отличаются следующими характеристиками:

- ✓ оптимизированным под поток корма корпусом клапана;
- ✓ прочность, функциональность и износоустойчивость.

В зависимости от конструкционной концепции используются следующие клапаны:

1 кормоклапаны с магнитным клапаном

Данный кормоклапан успел не раз зарекомендовать себя на протяжении многих лет и применяется во многих странах мира. Он управляется электропневматическим путем и отличается гибким монтажом, возможным за счет крепления к тройнику на кормопроводе.



2 кормоклапан без магнитного клапана

Если монтаж магнитных клапанов в самих секциях не предусмотрен, устанавливается модель кормоклапана без магнитного клапана. Пневматическое управление клапанами и датчиками в кормушках осуществляется посредством пневмоострова в центральном проходе.



3 3-ходовой Т-образный шаровой клапан

Шаровой клапан отличается дизайном, исключающим «мертвую зону» (оптимальное сочетание шара с корпусом клапана). Данный фактор имеет крайне важное значение для кормления поросят-сосунов ввиду высоких требований к гигиене. Кроме того, шаровые клапаны отлично сочетаются с более высоким давлением подачи, обусловленным спецификой работы оборудования.



4 кормоклапан, пригодный для поршня JET

Установки с линиями JET требуют наличия специального кормоклапана, внутренний диаметр которого совпадал бы с внутренним диаметром трубы. Поставляется с двумя диаметрами: 50 и 63 мм.

Кормовой насос

Высокопроизводительные насосы нашей компании гарантируют надежную транспортировку корма от смесителя до кормушки. В зависимости от применяемой технологии кормления, длины кормопровода и консистенции корма, применяются эксцентриковый либо центробежный насосы. Оба типа насосов как правило имеют функцию частотного регулирования.



		Центробежный насос			Насосы эксцентриковые			
Мощность	кВт	4,0	5,5	7,5	3	3	4	7,5
Объем подачи/кормление	л/мин	120	135	160	130	200	300	400
Макс. давление подачи	бар	3,6	3,8	4,8	6	4	4	4
Характерные сферы применения		откорм, ожидание, тр-ка			поросята, свиноматки, тр-ка			

Сепаратор инородных тел

Если вы хотите обезопасить себя от возможных повреждений установки, обеспечив одновременно с этим безупречную транспортировку корма, то вам не следует пренебрегать установкой сепаратора инородных тел. Сепаратор изготовлен из нержавеющей стали и оснащен расположенными по центру впускным и выпускным отверстиями. Кормовая смесь, проходя через сепаратор, ударяется об отводящую пластину, за счет чего достигается снижение скорости кормового потока, а инородные тела, например, камни, проваливаются вниз. Встроенная магнитная колонка удаляет металлические частицы из корма. Опорожнение и чистка сепаратора производятся с помощью шарнирной крышки, которая легко открывается без применения рабочего инструмента.



Компрессор

Предлагаемые компанией Big Dutchman электрокомпрессоры отличаются высоким качеством и обеспечивают подачу сжатого воздуха в количестве, необходимом для управления всех подключенных клапанов. Стандартно мы предлагаем 4 типа компрессоров, остальные модели могут быть поставлены по желанию заказчика.



		Поршневой компрессор		Винтовой компрессор	
Напряжение	В	400	400	400	400
Мощность	кВт	1,5	4	4,0	7,5
Мощ-ть всасывания	л/мин	350	900	-	-
Объем емкости	л	50	100	-	-
Давление	бар	10	10	10	10
Кол-во цилиндров		1	2	-	-
Произ-ть по сж. воздуху	л/мин	-	-	450	930
Отдельный котел	л	-	-	500	500

Бак с чистой водой

Наши баки для чистой воды изготовлены из пластмассы и имеют разную емкость (1000, 2000, 3000, 5000 и 10000 л). Кроме того, возможна увязка нескольких таких баков в целый блок для хранения чистой воды. Все предлагаемые баки при этом светонепроницаемы, что исключает возможность образования водорослей. Насос для чистой воды работает на давлении, обеспечивающим основательную чистку емкости, составляющим 5 бар.



БЧВ на 10 000 л



Кормокухня с системой на 2 бака с безостаточным кормлением и БЧВ на 2000 л

Важные комплектующие

TwinSpin – для подачи однородной кормосмеси к кормушке

Корм подается из бака-смесителя по кислотоустойчивым трубам из ПВХ на кормовой клапан. Разработанная компанией Big Dutchman трубопроводная система TwinSpin обеспечивает подачу кормосмеси до самой кормушки без расслоения на фракции. Система в равной степени пригодна как для кольцевых, так и для тупиковых кормолиний. Научные тесты показали: встроенная двойная спираль позволяет подавать корм в кормушку, а значит, и животным в идеально перемешанном состоянии.

Применять трубы TwinSpin рекомендуется, прежде всего:

- ✓ при транспортировке корма на большие расстояния;
- ✓ при работе с рецептурами, содержащими низкую долю сухого вещества;
- ✓ при работе с кормокомпонентами, имеющими высокий удельный вес либо низкие характеристики впитывания влаги;
- ✓ при низкой скорости прохождения либо дозирования корма как, например, в секциях опороса.



Вид на трубу TwinSpin

Преимущества

- ✓ непрерывное перемешивание корма на участке между смесителем и кормоклапаном → обеспечивает одинаковое содержание сухого вещества на каждом кормоклапане;
- ✓ улучшенное качество точности дозирования корма за счет неизменной однородности смеси;
- ✓ отсутствие отложений в результате седиментации → трубы не засоряются;
- ✓ благодаря создаваемым завихрениям кормопотока внутри трубы существенно улучшается гигиена трубопровода;
- ✓ практически полное отсутствие потерь давления;
- ✓ темно-серого цвета либо прозрачные диаметром 50 и 63 мм;
- ✓ возможно простое дооснащение.

MediInject – идеальная система медикаментации

Разработанная Big Dutchman система MediInject осуществляет подачу растворимых в воде добавок, витаминов либо иных биологически активных веществ – автоматически и абсолютно надежно! Дозирование предусмотрено на трех участках:

- ✓ подача на каждом клапане напрямую в трубу опуска, ведущую к кормушке → действующие вещества не попадают кормопровод. Т.е. не происходит нежелательного растаскивания данных веществ по кормопроводу;
- ✓ подача в тупиковую кормолинию либо тупиковые подлинии;
- ✓ подача непосредственно в бак-смеситель.

MediInject оснащен переносной станцией замешивания и прокачивания добавок, которая может быть использована в нескольких корпусах. Может быть поставлен и стационарный вариант данной станции. Перекачивание биологически активных веществ происходит поинтервально, что позволяет использовать в том числе и плохо растворимые в воде препараты. По завершении процесса добавления препаратов в воду, необходимо промыть водой закольцованную линию Medi для предотвращения оседания в ней остатков добавляемых препаратов. MediInject легко доустанавливается на кормораздаточные установки для жидких кормов любого типа, оснащенные компьютерным управлением.



MediInject переносной с баком на 100 л
Код. № 21-00-2558



MediInject стационарный с баком на 300 л
Код. № 83-08-2253

ГИГИЕНА – залог здорового поголовья

Комплексный, одновременно с этим наглядный и экономичный санпакет компании Big Dutchman выступает гарантом здорового поголовья и высоких суточных привесов животных.

Пакет сангигиены включает в себя:

- ✓ пневматическую загрузочную воронку для компонентов;
- ✓ эффективную систему промывки бака с помощью распылительных головок с приводом от двигателя;
- ✓ форсунку для мелко-капельного распыления.

Преимущества пакета сангигиены BD

- ✓ согласованный график санитарно-гигиенических мероприятий снижает уровень обсемененности всей установки;
- ✓ высокоэффективная чистка на фоне обзримых расходов;
- ✓ полностью автоматизированная чистка;
- ✓ экономное расходование кислоты и воды;
- ✓ свободный выбор интервалов для чистки;
- ✓ низкие затраты на ТО;

Пневматическая загрузочная воронка для компонентов

Пневматическая загрузочная воронка держит отверстие для загрузки кормовых компонентов в открытом состоянии до тех пор, пока все сухие кормокомпоненты находятся в баке-смесителе. Это означает, что воронка находится в закрытом состоянии в том числе и после раздачи корма, т.е. во время работы вращающихся очистительных головок и распылительной форсунки для очистки бака. Таким образом предотвращается впитывание влаги сухими кормокомпонентами.

За счет центрального расположения загрузочной воронки достигается оптимальное перемешивание всех компонентов.

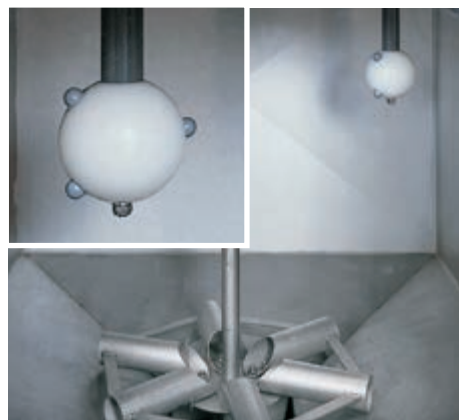


Промывка бака

С помощью распылительных головок с приводом от двигателя обеспечивается основательная чистка баков для замеса корморецептур и БТВ в полностью автоматизированном режиме. Вращающиеся очистительные головки со специально разработанными варио-форсунками работают с учетом количества воды и давления. Это позволяет достичь высокого очистительного эффекта всего бака даже с использованием небольшого количества воды.

Вода в головки подается насосом для свежей воды по специально предусмотренной для этого линии.

Данная система очистки бака пригодна для дооснащения любой системы жидкого кормления.

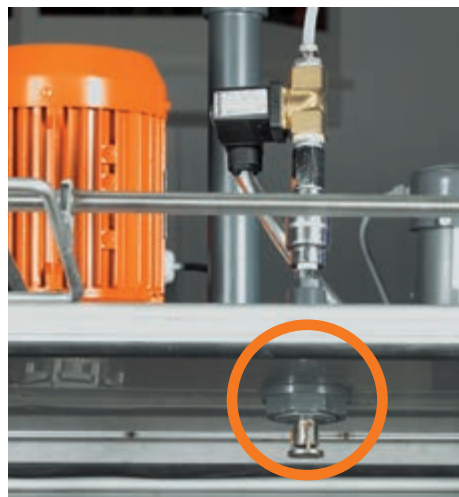


Форсунка для мелко-капельного распыления

Форсунка для мелко-капельного распыления идеально подходит для проведения мероприятий по дезинфекции бака-смесителя и бака для технической воды. Распыление кислоты в минимальных количествах осуществляется несколько раз в день. Это позволяет полностью удалить наложение биопленки, образующейся на стенках бака в результате его продолжительной эксплуатации. Распыляемая кислота проникает в каждый уголок, обеспечивая оптимальную дезинфекцию бака.

Принцип работы форсунки основан на действии сжатого воздуха. Создающееся при этом разрежение используется для забора кислоты – без помощи насоса – напрямую из канистры.

При соблюдении соответствующих мер по технике безопасности данная форсунка может быть установлена на уже работающем оборудовании. Для этого на бак необходимо установить предохранительный выключатель с функцией автоматической блокировки.



Индивидуальный подбор оборудования для вашей фермы

При кормлении свиней жидким кормом необходимо заранее прояснить некоторые пункты. Такими пунктами являются:

- ✓ численность и возраст поголовья,
- ✓ стратегия кормления (нормированное или сенсорное);

- ✓ протяженность маршрутов трансп-ки;
- ✓ вид »транспортирующих« элементов (вода или воздух);
- ✓ использование в качестве системы безостаточного кормления (закольцовка или тупиковая кормолиния JET).

Компания Big Dutchman разработала разные концепции оборудования для разных целей эксплуатации с целью обеспечения его оптимального соответствия индивидуальным потребностям вашего хозяйства.

Отлично зарекомендовавшие себя концепции оборудования

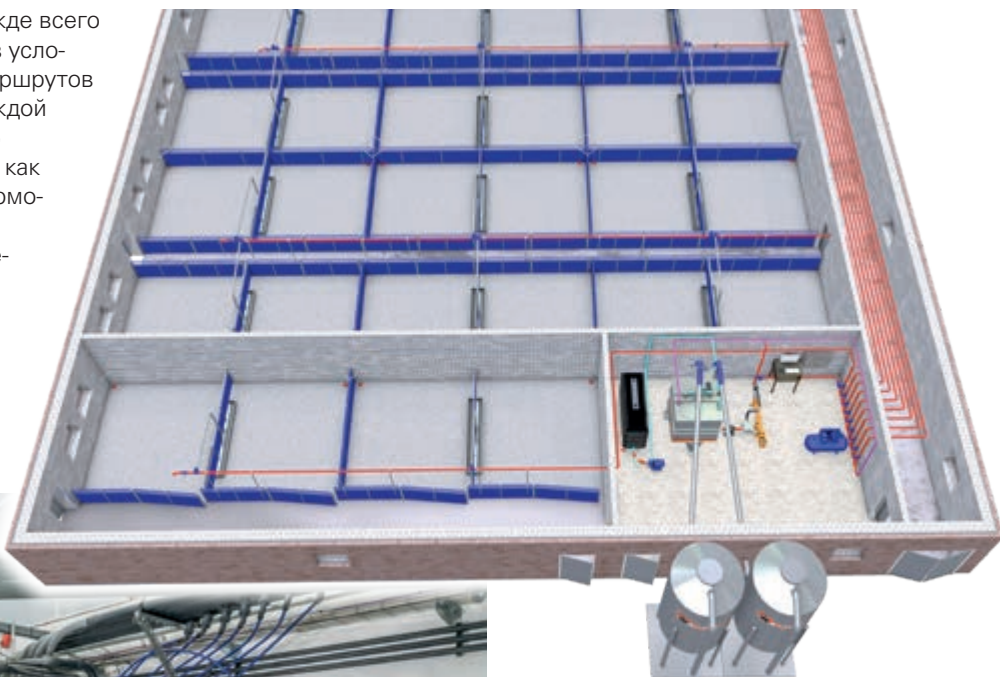
Конструкционная концепция	Заполн. тупик. кормолиния	Заполн. кольц. кормолиния	Туп. линия Jet опорож.	Кольцевая кормолиния безост.	Кормолиния опорожн.
Система с 1 баком	x	x	x*		
Система с 1 баком, безост., бак для тех. воды	x	x	x	x	
Система с 2 баками	x	x	x*		
Система с 2 баками, безост., бак для тех. воды	x	x	x	x	
Система с 1 баком, безост., сжат. воздух**					x
Система с 2 баками, безост., сжат. воздух**					x

* возможно только в том случае, если содержимое кормолинии JET меньше мин. кол-ва замешиваемого корма или воды

** система кормления для поросят

Система с 1 баком и заполненными тупиковыми кормолиниями

Данная конструкционная концепция прежде всего оптимально подходит для эксплуатации в условиях компактных корпусов и коротких маршрутов до кормокухни. Кормление животных каждой секции осуществляется через отдельную кормолинию (тупиковую). Кормодобавки, как правило, легко подаются в тупиковую кормолинию благодаря системе MediInject. В условиях более крупных корпусов целесообразна комбинация безостаточного кормления в сочетании с тупиковыми кормолиниями в секциях. Такой метод позволяет сократить длину трубопровода наряду с моторесурсом установки.

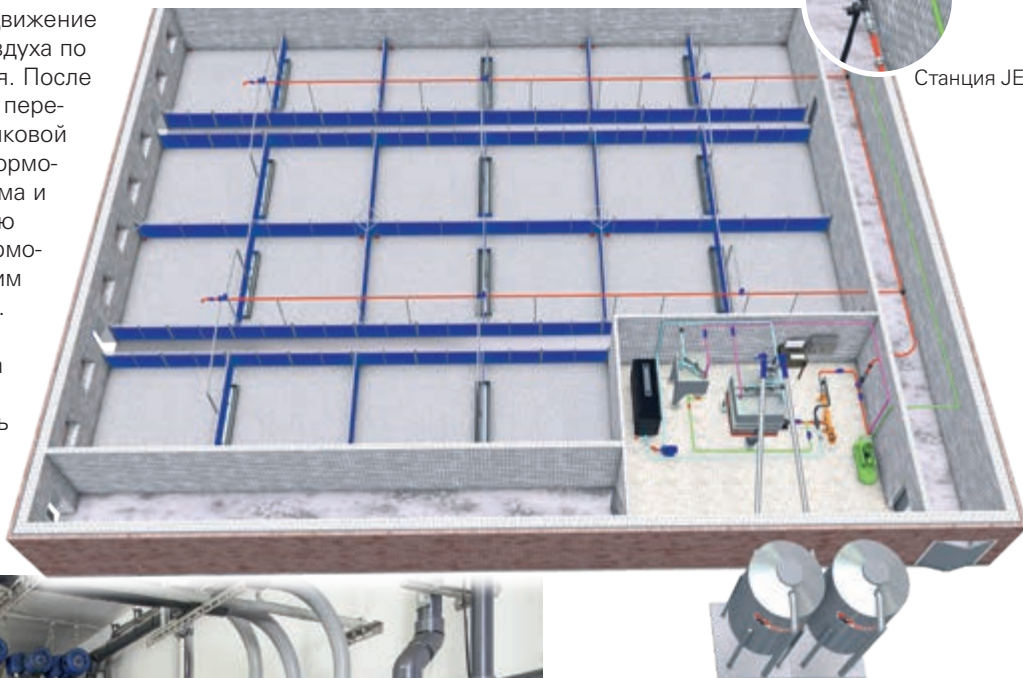


Кормокухня в корпусе для ремсвинок на 1400 мест

Данная конструкционная концепция особенно хорошо подходит для небольших откормочников с кормокухней в помещении корпуса.

Система с 1 баком, БТВ и тупиковой линией JET

Такая концепция предполагает продвижение поршня JET с помощью сжатого воздуха по главной тупиковой линии кормления. После замешивания кормосмеси поршень перемещается на конечный участок тупиковой линии вместе с кормом. Затем на кормо-клапанах производится раздача корма и его дальнейшая прокатка с помощью воды – до полного опорожнения кормопровода. Одновременно с этим таким образом промывается кормопровод. После завершения кормления с помощью JET и сжатого воздуха эта вода возвращается в БТВ на тензодатчиках, из которого она может быть взята на замешивание следующих корморецептур. Главная тупиковая линия кормления находится при



Станция JET



Система с 1 баком, БТВ и 4 тупиковыми линиями JET

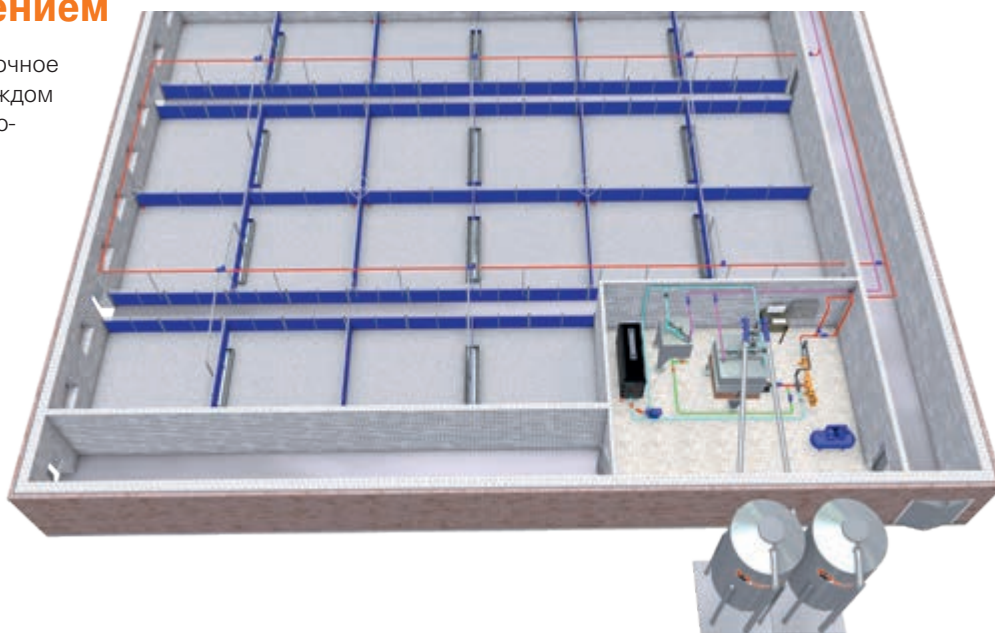
этом в чистом и пустом состоянии вплоть до следующей раздачи корма, короткие же тупиковые подлинии остаются заполненными кормом.

Сочетание тупиковой кормолинии JET с тупиковыми подлиниями является хорошей концепцией для откормочников. Маршруты подачи корма короткие, потому требуется небольшое количество кормолиний.

Система с 1 баком, взвешивающим БТВ и кольцевой кормолинией с безостаточным кормлением

Данное решение предполагает безостаточное дозирование замешанного корма при каждом кормлении поголовья. Применение тензодатчиков для бака с технической водой позволяет осуществлять кормление без пауз ввиду отсутствия необходимости в перекачивании технической воды в бак-смеситель.

Данная концепция отлично подходит для маточников.





Система с 1 баком и взвешивающим БТВ

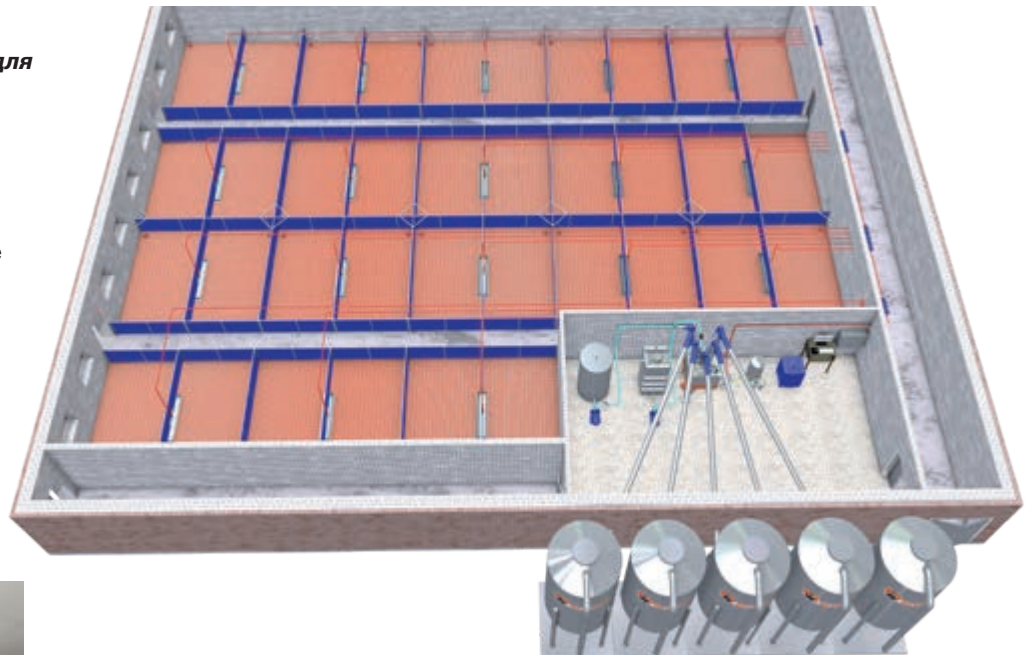
Промывка кормопровода:

По окончании кормления вся установка включая кормовые клапаны, опуски, кормолинии, а также бак-смеситель, бак с технической водой, могут быть промыты чистой водой. При этом трубопровод остается заполненным чистой водой в перерывах между кормлениями. При последующем кормлении данная вода подается в бак-смеситель и используется для замеса корморепецтуры.

Установка с 1 или 2 баками как пневматическая система безостаточного кормления

Данная система отлично подходит для кормления отнятых поросят весом от 6 кг.

Кормолинии установки содержатся в чистом состоянии за счет использования сжатого воздуха. Нет необходимости использовать воду в качестве средства приведения в движение поршня.



Система с 1 баком, безост., сжат. воздух

Преимущества:

- ✓ частая подача малых и свежих порций корма на протяжении всего дня → высокие суточные привесы;
- ✓ возможно использование кормовых рецептов, содержащих значительно больше СВ;
- ✓ для замешивания кормовой смеси может быть использована теплая вода в любом количестве;
- ✓ стопроцентное безостаточное кормление → кормопровод свободен от остатков корма;
- ✓ добавка витаминов и минеральных веществ без растаскивания по кормопроводу;
- ✓ замес корморепецтур из 48 кормокомпонентов → широкий выбор дешевых кормовых средств;
- ✓ оптимальный подбор состава рецептов в соответствии с потребностями поросят → мультифазное кормление с плавным переходом от одного сорта корма к другому;
- ✓ идеальная гигиена корма и здоровые поросята;
- ✓ возможна инсталляция клапанов за пределами секции → отсутствие электродеталей в секции.

Система с 2 баками, двумя смесителями и БТВ

Данное решение предлагает использовать обе емкости в качестве смесителя и бака для дозирования корма одновременно. Для этого необходимое количество корма делится на несколько партий. В то время, как в одном из баков корм замешивается, производится раздача корма, замешанного во втором баке. Таким образом данная система позволяет одновременно



Система с 2 баками и БТВ

проводить как замешивание, так и дозирование корма. При этом паузы между кормлениями с использованием различных корморецептур отсутствуют. Возможно ее использование в качестве системы безостаточного кормления (закольцовка или тупиковая кормолиния JET).

Это позволяет быстро снабжать крупное поголовье целым рядом разных рецептов.

Система Swar: 1 бак и БТВ для безостаточного кормления

Данная система не нуждается в установке дополнительного бака с технической водой. В зависимости от требуемого количества корма оба бака могут выполнять роль смесителя либо бака для технической воды. Ввиду различной величины баков возможен точный замес

и раздача как очень небольших, так и весьма крупных партий корма: в зависимости от требуемого на данный момент количества корма. После опроса датчиков всех кормушек компьютер управления решает, какой из баков будет использован для каких целей.

Данное техническое решение позволяет легко реализовать широкую палитру требований, прежде всего, при производстве замкнутого цикла или комбинированном производстве.



Преимущества:

- ✓ точное и гомогенное замешивание и дозирование как больших, так и малых порций корма → исключительно гибкая система;
- ✓ оба бака-смесителя работают с оптимальным количеством замешиваемого корма → улучшение сангигиены.



Система с 2 баками (с 1 большим и 1 маленьким баком)

Эффективные стратегии кормления в свиноводстве

Нормированное кормление с индикатором времени

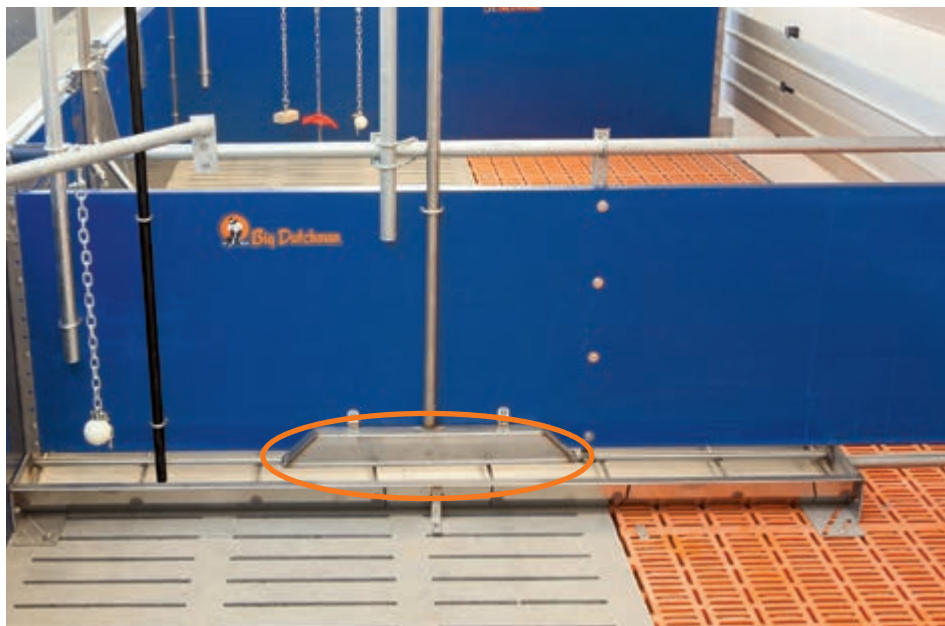
При нормированном кормлении с использованием длинной кормушки подача корма осуществляется от 2 до 4 раз в сутки. Соотношение «голов на кормоместо» при этом составляет 1:1. Поскольку все животные в ходе кормления находятся у кормушки, у фермера есть хорошая возможность провести контроль поголовья. Особей, не находящихся у кормушки, при этом легко маркировать для их дальнейшего более интенсивного наблюдения либо проведения терапии. В дополнение к этому может быть установлен датчик, регистрирующий продолжительность потребления корма животными с последующей передачей данных на компьютер управления. При быстром опустошении кормушки следующая порция корма автоматически увеличивается. При медленном опорожнении кормушки, следующая порция корма автоматически сокращается.



Нормированное кормление у длинной кормушки с замером продолжительности потребления корма с помощью датчика

Сенсорное кормление

В ходе сенсорного кормления у короткой кормушки производится контроль кормушки на предмет ее заполненности или опорожнения. Эксплуатация данной системы позволяет реализовать соотношение «голов на кормоместо» вплоть до 3:1, позволяя эффективно использовать площадь помещения. А размещенные в кормушках датчики позволяют достичь оптимальных результатов кормления. Для этого над дном кормушки размещается прутки из нерж. стали с датчиком. Для кормушек длиной до 3,50 м достаточно одного датчика. Данный датчик проверяет наличие проводящего соединения между прутком и кормушкой. При отсутствии соединения датчик посылает компьютеру сигнал о том, что кормушка «пуста». Опрос кормушек проводится через индив-е интервалы времени. При сенсорном кормлении с короткими кормушками управление временем поедания корма также возможно и целесообразно.



Опускная труба с запатентованным распределителем для кормления поросят при помощи сжатого воздуха

Преимущества

- ✓ соотношение «голов на кормоместо» макс. 3:1 → более эффективное использование площади помещения;
- ✓ кормление с учетом потребностей животных согласно графику кормления;
- ✓ датчик регистрирует наличие/отсутствие корма в кормушке;
- ✓ частая подача свежего корма малыми порциями;
- ✓ широкий выбор конструкций боксов, особенно в помещениях после реконструкции;
- ✓ управление временем потребления корма → автоматическая корректировка кол-ва корма в зависимости от аппетита животных.



«Я занимаюсь разведением как свиноматок, так и поросят и откормом свиней. BigFarmNet увязывает в одну сеть все мои системы HydroMixpro, включая ферментацию. Это позволяет экономить мне массу времени и добиваться отличных результатов.»

Маркус Лампинг, Эссен (Ольденбург)



BigFarmNet объединит все приложения вашего хозяйства в одну программу с единой базой данных. Ваши преимущества:

- 1. Всегда самая актуальная информация: просто держать все под контролем**
Ввод данных возможен как с компьютера, так и со смартфона – прямо в корпусе, дома и даже с места расположения различных площадок. Все составляющие **BigFarmNet** автоматически обновляются и синхронизируются в режиме реального времени.
- 2. Все в одной программе – удобно и оперативно**
Одна программа объединяет все приложения в одно: системы жидкого кормления HydroMix^{pro} с компьютерным управлением наряду с прочими приложениями, напр., кормлением по вызову, сортировочными шлюзами, управлением микроклиматом и менеджментом аварийной сигнализации и кормобункеров. Т.е. ввод данных необходимо произвести всего лишь один раз.
- 3. Повышение уровня безопасности**
Поскольку весь производственный процесс охвачен одной программой, осуществляется автоматическое сохранение резервных копий для всех установок и централизованное управление системой аварийной сигнализации. Благодаря центральному вводу данных и единой операционной оболочке снижается вероятность ввода неверных данных.
- 4. Оптимизация производства – сокращение расходов**
Рационализируйте производственные процессы хозяйства за счет эффективных программ для анализа данных, сэкономя свое время и избежав ошибок за счет оптимизации процессов.
- 5. Надежность и перспективность**
Воспользуйтесь преимуществами основательно апробированных на практике приложений **BigFarmNet** и их постоянной модернизации нашими специалистами.
- 6. Вы покупаете только то, что вам нужно**
Идет ли речь о крупных животноводческих комплексах или о личном подсобном хозяйстве – **BigFarmNet** отвечает требованиям любого хозяйства, адаптируясь к индивидуальным нуждам вашего хозяйства.

В корпусе

с нашими контроллерами

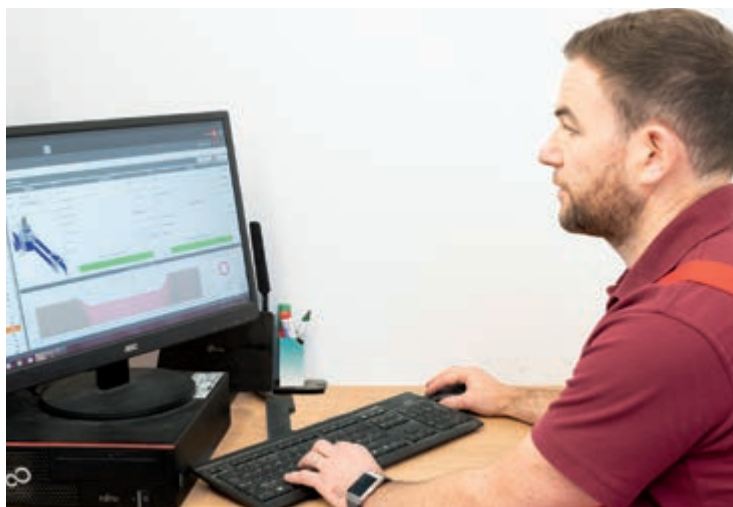
- управление установками напрямую в корпусе



В офисном помещении

посредством BigFarmNet-Manager на ПК

- регулирование, управление и анализ – в табличном и графическом виде
- менеджмент хозяйства, базирующийся на потребностях животных, например, анализ всего откормочного тура



В корпусе

с мобильным приложением BigFarmNet

- подтверждение сигналов тревоги
- просмотр актуальных данных
- менеджмент поголовья



Дозатор ССМ – прямая подача в бак-смеситель

ССМ (Corn-Cob-Mix) или кукурузный карнаж, а также побочные продукты пищевой индустрии являются ценными кормокомпонентами, способствующими сокращению кормовых расходов. Предлагаемый в этой области широкий

ассортимент продукции от Big Dutchman способен удовлетворить любым пожеланиям заказчика. Сюда, в частности, наряду с дозаторами для ССМ и влажного зерна входят измельчители хлебных изделий разных размеров и моделей.

Наши дозаторы для ССМ оснащены дополнительным уплотнением и делают возможным хранение и дозирование даже совершенно мокрых компонентов.



Характеристики

- ✓ вместимость дозатора составляет в зависимости от его модели и емкости 2,3 – 14 м³;
- ✓ в качестве приводного механизма используется двигатель, не требующий техобслуживания, мощностью 4 либо 5,5 кВт;
- ✓ подающий шнек работает от собственного привода;
- ✓ шаг вращения емкости составляет 10°, обеспечивая его гибкую установку;
- ✓ опционально поставляется с 2 выпускными отверстиями и водонепроницаемой крышкой;
- ✓ все детали дозатора, соприкасающиеся с кормом, а также все трубные шнеки изготовлены из нержавеющей стали.

Предлагаемые Big Dutchman дозаторы идеально подходят для хранения ССМ, влажного зерна, выжимок и прочих кормов и их дальнейшей подачи напрямую в систему жидкого кормления. Круглое дно накопительной емкости для хранения оснащено специальной Z-образной крестовиной, приводимой в действие редукторным двигателем. Данная крестовина позволяет предот-

вратить склеивание компонентов, хранящихся в емкости. Транспортировка кормов в бак-смеситель осуществляется при помощи подающего и наклонного шнеков.

Дозатор ССМ может быть установлен как в кормокухне помещения, так и за его пределами (с крышкой).



Дно емкости с Z-образной взвешивающей крестовиной и подающим шнеком



Дозатор смеси ССМ от компании Big Dutchman поставляется различной величины



Big Dutchman

Европа, Ближний Восток и Африка:
Big Dutchman International GmbH
Postfach 1163 · 49360 Vechta, Deutschland
Тел.: +49(0)4447 801-0 · Факс: -237
big@bigdutchman.de
www.bigdutchman.de

США: Big Dutchman, Inc.

Тел.: +1 616 392 5981 · bigd@bigdutchmanusa.com
www.bigdutchmanusa.com

Бразилия: Big Dutchman (Brasil) Ltda.

Тел.: +55 16 2108 5310 · bdb@bigdutchman.com.br
www.bigdutchman.com.br

Россия: ООО "Биг Дачмен"

Тел.: +7 495 229 5161 · big@bigdutchman.ru · www.bigdutchman.ru

Азия/Тихоокеанский регион: BD Agriculture (Malaysia) Sdn. Bhd.

Тел.: +60 33 34 83 555 · bdasia@bigdutchman.com · www.bigdutchman.com

Китай: Big Dutchman (Tianjin) Livestock Equipment Co., Ltd.

Тел.: +86 10 6476 1888 · bdcnsales@bigdutchman.com
www.bigdutchmanchina.com